

**Popolazione residente alla data del 31/12/2009: 12.308**

di cui

maschi: **5.967**

femmine: **6.341**

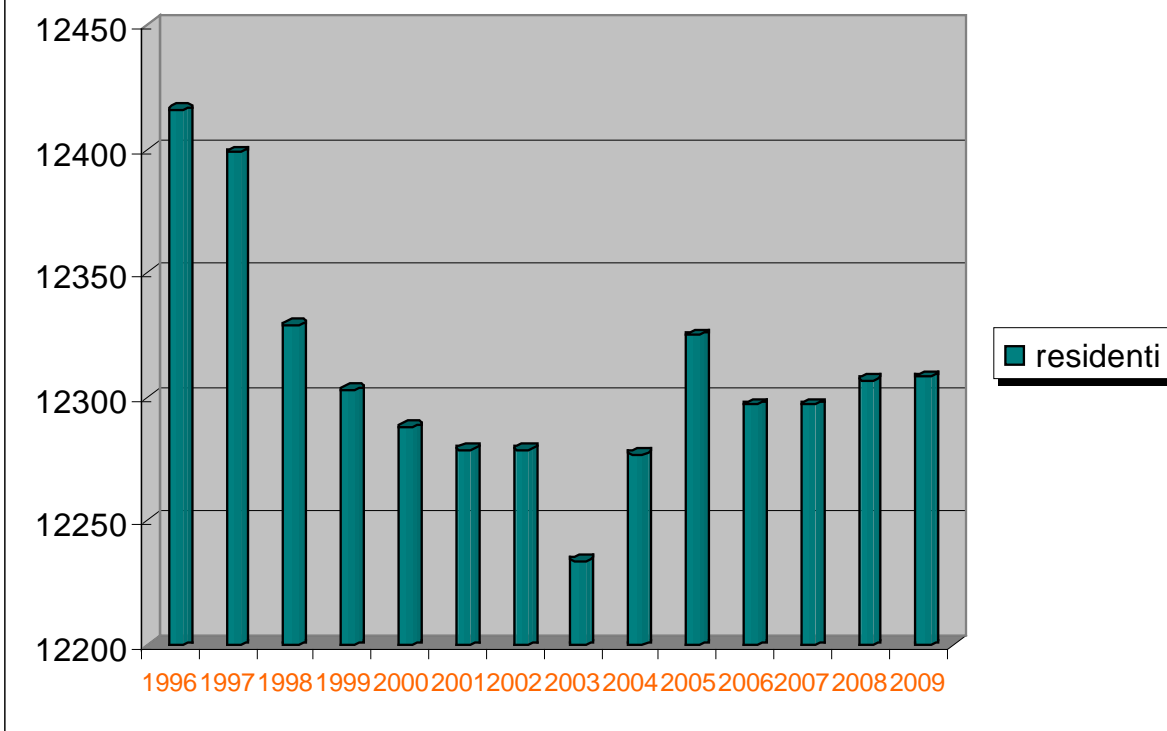
**Nuclei familiari alla data del 31/12/2009: 4.463**

**Matrimoni civili nell'anno 2009: 5**

**Matrimoni religiosi nell'anno 2009: 33**

Anno	Maschi	Femmine	Totale	nati	deceduti	variazione	immigrati	emigrati	variazione
1996	6098	6318	12416	135	75	60	149	159	-10
1997	6090	6309	12399	97	105	-8	131	140	-9
1998	6048	6281	12329	102	119	-17	126	179	-53
1999	6033	6270	12303	93	101	-8	153	172	-19
2000	6021	6267	12288	94	107	-13	151	153	-2
2001	6015	6264	12279	95	91	4	117	130	-13
2002	6015	6264	12279	100	108	-8	182	123	59
2003	5954	6280	12234	97	117	-20	233	191	42
2004	5982	6295	12277	116	100	16	166	139	27
2005	6000	6325	12325	113	101	12	175	139	36
2006	5968	6329	12297	109	127	-18	164	174	-10
2007	5966	6331	12297	115	126	-11	174	168	6
2008	5970	6337	12307	108	113	-5	182	167	15
2009	5967	6341	12308	109	121	-12	210	202	8

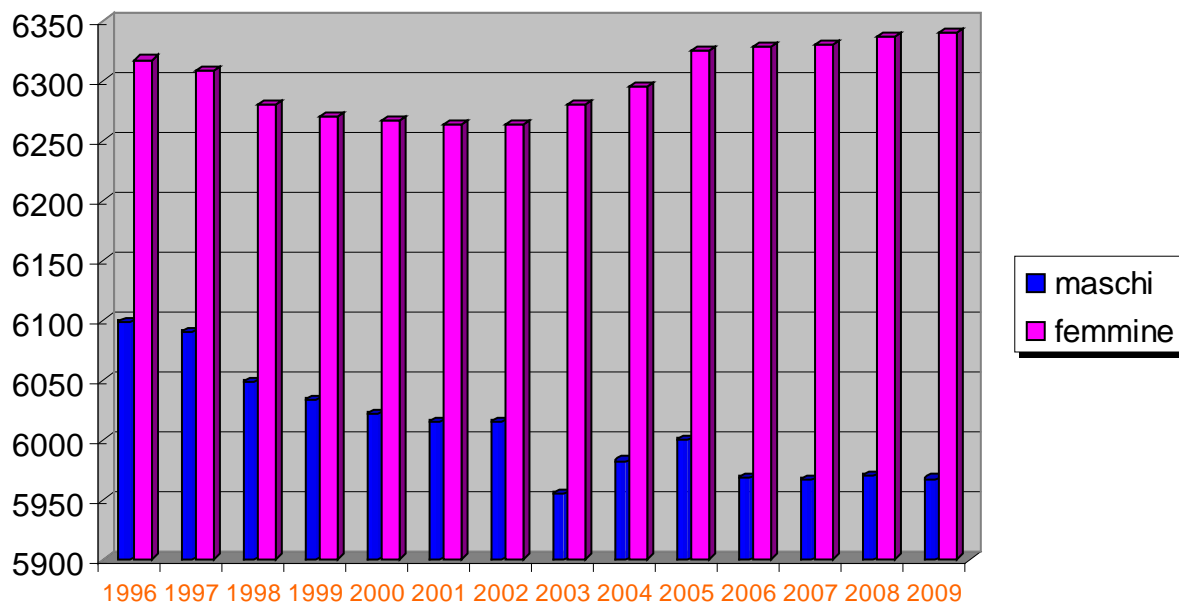
## Movimento demografico generale



### Movimento demografico generale

Nel diagramma si evidenzia come la popolazione, da un massimo di 12.420 abitanti nel 1996, sia andata progressivamente decrescendo fino all'anno 2003, con un minimo di 12.230 abitanti, per poi di nuovo aumentare fino al 2005; dopo un lieve calo negli anni 2006 - 2007, si assiste ad un aumento nel 2008.

## Movimento demografico maschi - femmine

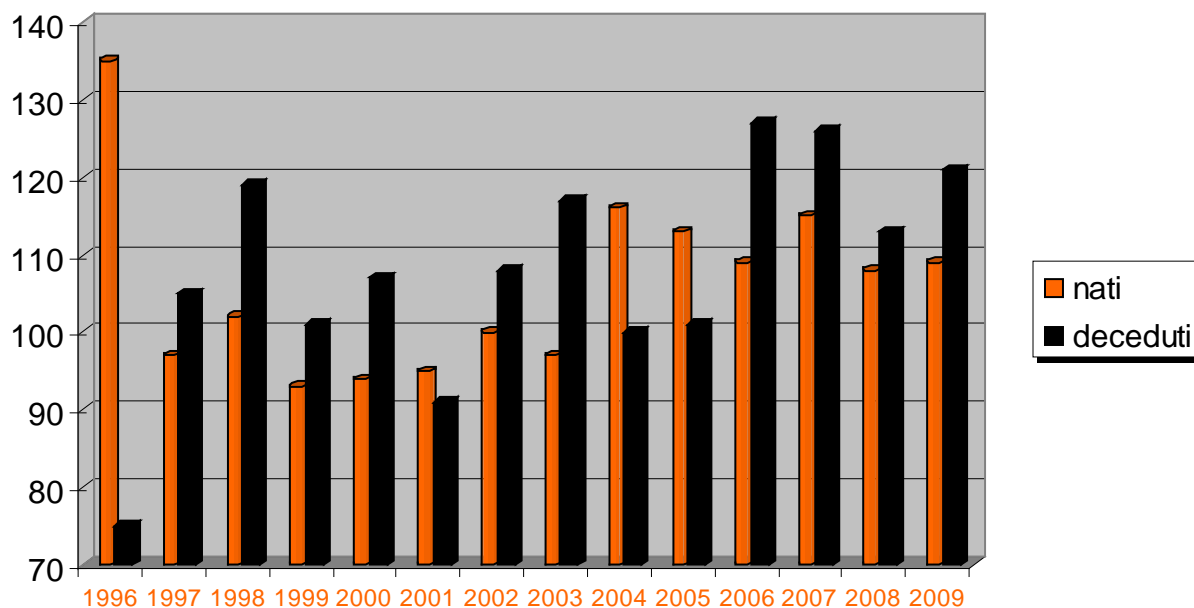


## Movimento demografico maschi-femmine

Il grafico evidenzia una maggioranza costante di femmine; il rapporto tende ad una differenza sempre maggiore.

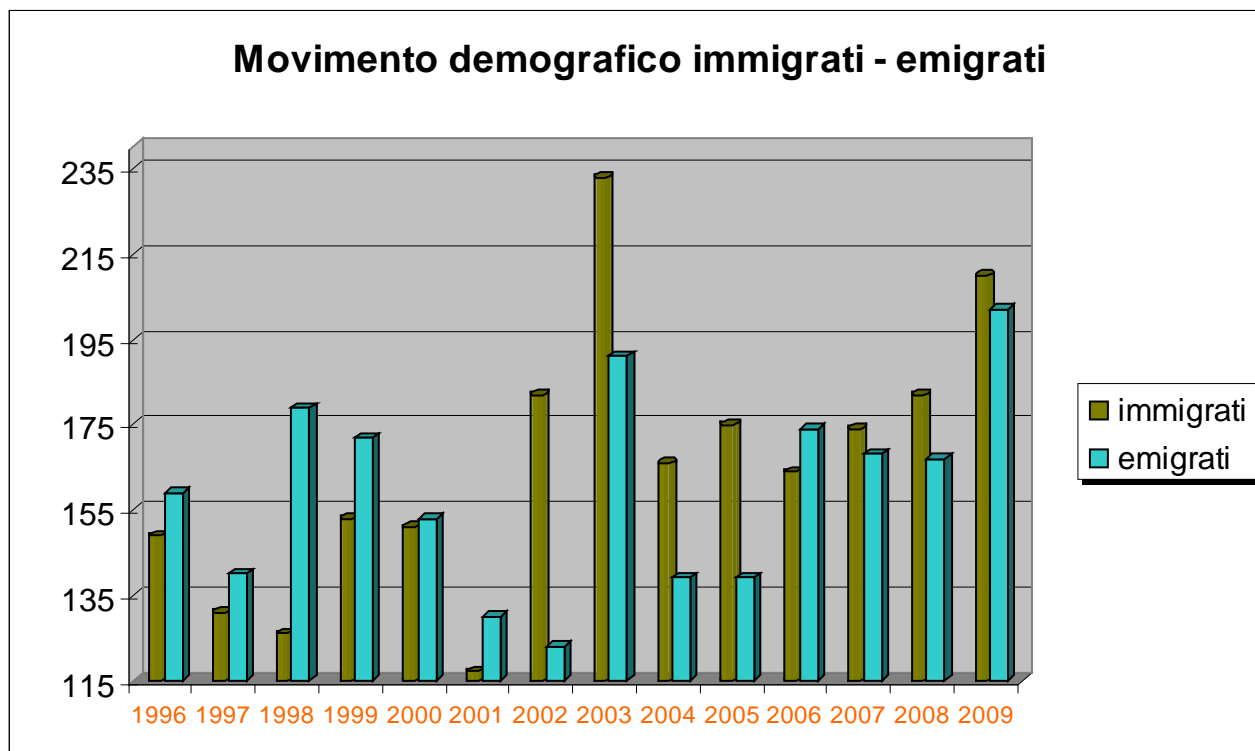
L'anno con maggiore escursione è il 2003; nel 2004 e nel 2005 un piccolo ridimensionamento delle distanze che di nuovo aumentano negli anni 2006, 2007, 2008 e 2009.

## Movimento demografico nati - deceduti



## Movimento demografico nati-deceduti

Il grafico evidenzia come il numero dei deceduti sia sempre maggiore di quello dei nati, tranne che negli anni 1996, 2004, 2005 in cui il trend è stato inverso.



## Movimento demografico immigrati-emigrati

Dal grafico si evidenzia come dal 1996 e sino al 2001 il flusso di emigrati è stato superiore di quello degli immigrati; dal 2002, con l'eccezione dell'anno 2006, tale rapporto si è invertito.